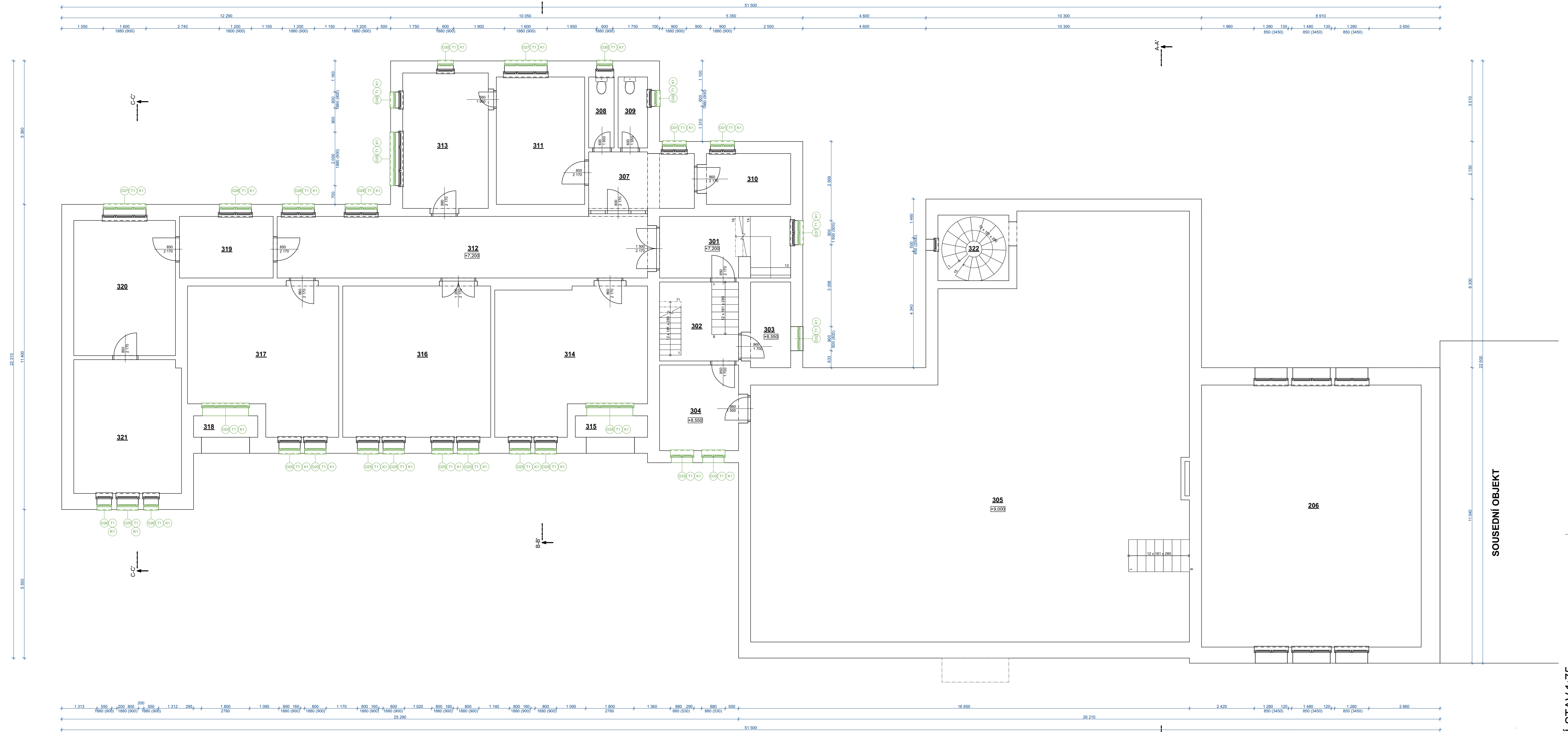


PŮDORYS 3.NP - STÁVAJÍCÍ STAV 1:75



LEGENDA - BAREVNÉ ZNAČENÍ:

- STÁVAJÍCÍ KONSTRUKCE A PRVKY
- BOURANÉ KONSTRUKCE A PRVKY
- ROZEBRÁNÍ CHODNÍKU/ODKOPÁVKY KOLEM OBJEKTU

LEGENDA STÁVAJÍCÍCH MATERIÁLŮ:

- STÁVAJÍCÍ KONSTRUKCE OBVODOVÝCH STĚN
-OBVODOVÁ A VNITRNÍ NOSNÁ KONSTRUKCE JE TVORENA Z CPP TL. 300, 450, 600 A 750 mm
- STÁVAJÍCÍ STROPNÍ KONSTRUKCE
- STROPNÍ KONSTRUKCE NAD ČÁSTÍ PRÍZEMÍ A ČÁSTÍ SUTERÉNU U STARŠÍ BUDOVY JE Z OHLEBNÝCH KLENB, NAD NOVEJŠÍ ČÁSTÍ SUTERÉNU ŽELEZOBETONOVÉ, OSTATNÍ STROPY JSOU DŘEVĚNÉ TRÁMOVÉ UKLÁDANÉ NA NOSNÉ ZDIVO
- STÁVAJÍCÍ PODLAHOVÁ KONSTRUKCE 1.PP
-PODLAHOVÁ KONSTRUKCE JE TVORENA Z BETONOVÉ MAZANINY
- STÁVAJÍCÍ DVOJITÉ OKNO
-VNĚJŠÍ OKNO ZNAČENO ZELENĚ UŘEČNÉ K DEMONTÁŽI KŘÍDEL A ODSTRANĚNÍ STÁVAJÍCÍ VÝPLNĚ + REPARACE RÁMU
- VNITRNÍ OKNO ZNAČENO ČERNĚ JE UŘEČNÉ K DEMONTÁŽI KŘÍDEL A PROVEDENÍ REPARACE RÁMU + KŘÍDEL
- DEMONTÁŽ VNITŘNÍCH DŘEVĚNÝCH PARAPETŮ, PŘÍPADNĚ REPARACE CI VÝMĚNA ZA NOVÝ
- KONTROLA VNĚJŠÍCH MĚDEŇOVÝCH PARAPETŮ, PŘÍPADNĚ OPRAVA CI VÝMĚNA ZA NOVÝ

LEGENDA ÚPRAV:

- DEMONTÁŽ OKENNÍCH VÝPLNÍ VNĚJŠÍ ČÁSTI ŠPALETOVÝCH OKEN
- DEMONTÁŽ A REPARACE VNITŘNÍCH PARAPETŮ
- KONTROLA PŘÍPADNĚ OPRAVAVÝMĚNA VNĚJŠÍCH PARAPETŮ
- DEMONTÁŽ STÁVAJÍCÍCH SVÍTIDEL V OBJEKTU
- OTLUČENÍ VNITŘNÍCH OMÍTEK V M.Č. 016
- OTLUČENÍ VNITŘNÍCH OMÍTEK V M.Č. 131 A 132 DO VÝŠKY 1,2 m
- OTLUČENÍ VNĚJŠÍCH POŠKOZENÝCH OMÍTEK NA JIŽNÍM PRŮČELÍ DM
- ROZEBRÁNÍ CHODNÍKU A OKAPOVÉHO CHODNÍKŮ KOLEM OBJEKTU Z DŮVODU ZATEPLENÍ SUTERÉNNÍ STĚNY
- ODKOPÁNÍ ZEMINY KOLEM OBJEKTU Z DŮVODU ZATEPLENÍ SOKLOVÝCH STĚN A PROVEDENÍ SANACE NA JIŽNÍM TRAKTU
- DEMONTÁŽ SPRCHOVÝCH HLAVIC, ČÁSTECNĚ VYBOURÁNÍ OBKLADU A DLAŽBY SPRCH A VYVEDENÍ POTRUBÍ STUDENÉ VODY PRO NÁPOJENÍ NA SPRCHOVÝ VÝMĚNÍK TEPLA Z ODPADNÍ VODY

POZNÁMKY:
-V TOMTO SOUPISU JSOU VYPISÁNY POUZE NĚKTERÉ BODY BOURACÍCH PRACÍ, ZBYLÉ BOURACÍ PRÁCE JSOU ZNAČENY ZELENOU BARVOU
-UPRAVAMI NEJSOU DOTČENY NOSNÉ KONSTRUKCE
-VEŠKERÉ ÚPRAVY MUSÍ BYT V SOULADU SE ZÁVAZNÝM STANOVISKEM ODBORU VÝSTAVBY MĚÚ NOVÝ BYDŽOV
-OKRASNÉ ZDOBONÉ VÝPLNĚ OKEN BUDOU ZANECHÁNY
-VÝKOPY OKOLO OBJEKTU BUDOU ZABEZPEČENY PROTI PADU POMOCÍ PŘENOSNÉHO DILCOVÉHO ZÁBRADLÍ VÝŠKY 1,1 m

Tabulka místností 3.NP		
Č.	Název místnosti	Plocha (m2)
301	Chodba	11,27
302	Vstup na půdu	8,70
303	Sklad	5,14
304	Vstup na půdu	9,78
305	Půda	205,48
307	Chodba	6,42
308	WC	2,52
309	WC	2,92
310	Ošetrovna	6,32
311	Pokoj	15,71
312	Chodba	32,59
313	Pokoj	16,52
314	Pokoj	28,43
315	Balkon	2,70
316	Pokoj	31,49
317	Pokoj	28,62
318	Balkon	2,46
319	Předsíň	8,05
320	Pokoj	19,19
321	Pokoj	20,05
322	Schodiště půda	6,76
		477,10 m²

POZNÁMKY:
-JEDNÁ SE O PAMÁTKOVĚ CHRÁNĚNOU BUDOVU DLE REJSTR. Č. ÚSKP 12888/6-5721
- PROJEKT PŘEDSTAVUJE ROVNOMĚRNOST PRVKŮ (IDEÁLNÍ STAV), VZHLÉDEM K MATERIÁLOVÝM SPECIFIKUM MŮŽE DOJÍT K DROBNÝM ZMĚNÁM, A TO PŘÁVĚ Z DŮVODŮ REÁLNÝCH ROZMĚRŮ JEDNOTLIVÝCH PRVKŮ
- PŘED DEMONTÁŽÍ VNĚJŠÍCH OKENNÍCH KŘÍDEL A REPARACÍ OKEN JE DODAVATEL POVINEN PROVÉST ZAMĚŘENÍ SKUTEČNÉHO STAVU OKENNÍCH VÝPLNÍ, JAK VNITŘNÍCH, TAK VNĚJŠÍCH
- PŘESNÁ MATERIÁLOVÁ SPECIFIKACE NOVE TEPELNĚ IZOLAČNÍ VÝPLNĚ OKEN A DIMENZE JEDNOTLIVÝCH PRVKŮ OKENNÍCH VÝPLNÍ BUDE PROVEDENA ZEJMÉNA DLE ZHOTOVITELSKÉ DOKUMENTACE, KTEROU JE ZHOTOVITEL POVINĚN SI ZPRACOVAT VĚTNĚ PODROBNÉHO ZAMĚŘENÍ VŠECH OKENNÍCH PRVKŮ NEBO DÍLŮ
- ZHOTOVITELSKÁ DOKUMENTACE DÁLĚ DLE POTŘEBY ROZŠÍŘÍ PROVADEČI DOKUMENTACI O DALŠÍ INFORMACE např.: PODROBNOSTI SPOJU atd. ZHOTOVITEL JE POVINĚN SI V POTŘEBNÉM ROZSAHU ZPRACOVAT ZHOTOVITELSKOU (DILENSKOU) DOKUMENTACI K OKENNÍM VÝPLNÍM!!
- POŠKOZENÉ DŘEVĚNÉ PRVKY NUTNO OŠETŘIT, PŘÍPADNĚ ROZSAHLÉHO POŠKOZENÍ VÝMĚNIT ZA NOVÉ apod.
- PONECHANÉ PRVKY BUDOU OŠETŘENY BEZBARVÝMI PREPARÁTY UMOŽŇUJÍCÍ PROVÉST NÁSLEDNĚ POVRCHOVÉ ESTETICKÉ NATĚRY LAKY NEBO LAZURY.
- BUDOU ZATEPLENY POUZE VNĚJŠÍ KŘÍDLA ŠPALETOVÝCH OKEN, MIMO OKNA S OKRASNÝMI SKLENĚNÝMI VÝPLNĚMI, KTERÉ MUSÍ BYT PONECHÁNY
- PŘI ZEMNÍCH PRACÍCH DBÁT NA BEZPEČNOST A OCHRANU ZDRAVÍ, VÝKOPY JE NUTNO PAŽÍT A ZŘETELNĚ OZNAČIT
- SVISLÁ DRENÁŽ SPODNÍ STAVBY BUDE VYTAŽENA NAD U.T.
- SANACE BUDE PROVEDENA JAKO KOMPLEXNÍ CERTIFIKOVANÝ SYSTÉM DODANÝ JEDNÍM ZHOTOVITELEM (DRŽITELEM OSVĚČENÍ PRÁCE S CERTIFIKOVANÝM SANACÍM SYSTÉMEM), KTERÝ SI PROVEDE NA STAVBĚ VLASTNÍ ZAMĚŘENÍ A PŘÍPADNĚ DALŠÍ POTŘEBNÉ PRŮZKUMY, ZEJMÉNA OVĚŘENÍ VLHKOSTI ZDIVAA ZASOLENÍ, ZE KTERÝCH MŮŽE VYPLYNOUT OPTIMALIZACE NAVRHOVANÉHO ŘEŠENÍ, TAK ABY BYLA ZAJIŠTĚNA OCHRANA PROTI PRONIKÁNÍ VLHKOSTI DO BUDOVY PO DOBU PŘEDPOKLADANÉ ŽIVOTNOSTI STAVBY.
- PROJEKTOVÁ DOKUMENTACE JE NAVRŽENA DLE DOSTUPNÝCH MOŽNÝCH INFORMACÍ A INFORMACÍ SDĚLENÝCH INVESTOREM, PŘI STAVEBNÍCH PRACÍCH MOHOU BYT ZJIŠTĚNY TAKOVÉ SKUTEČNOSTI, KTERÉ MOHOU OVLIVNIT PŘEDPOKLAD A ROZSAH PRACÍ, V TĚCHTO PŘÍPÁDECH BUDE PROJEKTANT V PŘEDSTÍHU UPOZORNĚN A ÚPRAVA BUDE ŘEŠENA V RÁMCI ZMĚNOVÉHO ŘÍZENÍ
- NEPLNOU SOUČÁSTÍ PROJEKTOVÉ DOKUMENTACE JSOU ČÁSTI ZUČASTNĚNÝCH PROFESÍ, VYSTUPUJÍCÍ TĚCHTO PROFESÍ OBSAŽENÉ V ARCHITEKTONICKO STAVEBNÍM ŘEŠENÍ JSOU POUZE ORIENTAČNÍHO CHARAKTERU, K PODROBNĚMU ŘEŠENÍ DÍLČÍCH SOUČÁSTÍ STAVBY SLOUŽÍ TYTO SAMOSTATNĚ ČÁSTI PROJEKTOVÉ DOKUMENTACE A TO ZEJMÉNA POZÁRNĚ BEZPEČNOSTNÍ ŘEŠENÍ STAVBY

H+0,000 = STÁVAJÍCÍ ÚROVEŇ PODLAHY V 1.NP	
Hlavní inženýr projektu :	Ing. Radek Mýšák
Zodpovědný projektant :	Ing. Radek Mýšák
Projektant :	Ing. Michal Daniček
Kraj :	KRAJE VYŠKOVSKÝ M.Ú. : NOVÝ BYDŽOV
Stavebník :	GYMNÁZIUM, STŘEDNÍ ODBORNÁ ŠKOLA A VYŠŠÍ ODBORNÁ ŠKOLA, NOVÝ BYDŽOV IČO: 62690221, KOMENSKÉHO 77, 504 01 NOVÝ BYDŽOV
Stavba :	SNÍŽENÍ ENERGETICKÉ NÁROČNOSTI GYMNÁZIA, SOŠ A VOŠ, NOVÝ BYDŽOV - DM J. JUNGMANNA Jos. Jungmanna č.p. 1544 k.ú. Nový Bydžov [707163], parcela: p.č. st. 310/1
Autorizace :	
Číslo zakázky :	23/06/0798
Stupeň PD :	DPS
Datum :	07/2024
Měřítko :	1:50
Formát :	
Název výkresu :	PŮDORYS 3.NP - STÁVAJÍCÍ STAV
Číslo paré :	
Číslo výkresu :	D.1.1.5